



**LE RÉSEAU DE CRÉATION
ET D'ACCOMPAGNEMENT PÉDAGOGIQUES**

**Ce document a été numérisé par le Canopé de l'académie de Clermont-Ferrand
pour la Base Nationale des Sujets d'Examens de l'enseignement professionnel.**

Ce fichier numérique ne peut être reproduit, représenté, adapté ou traduit sans autorisation.

Académie :	Session :
Examen :	Série :
Spécialité/option :	Repère de l'épreuve :
Epreuve/sous épreuve :	
NOM :	n° du candidat
(en majuscule, suivi s'il y a lieu, du nom d'épouse)	
Prénoms :	
Né(e) le :	

(le numéro est celui qui figure sur la convocation ou liste d'appel)

DANS CE CADRE

NE RIEN ECRIRE

Il est interdit aux candidats de signer leur composition ou d'y mettre un signe quelconque pouvant indiquer sa provenance.

LE SUJET EST A RENDRE DANS SON INTEGRALITE

L'épreuve EP3 comprend plusieurs questions portant sur des parties des programmes suivants :

Biologie	/20
Cosmétologie	/20
Technologie des appareils et des instruments	/15
Techniques esthétiques	/10
Arts appliqués à la profession	/15
TOTAL	/80

Les réponses sont à rédiger sur les documents.
A l'issue de l'épreuve, vous remettrez l'ensemble de ces documents.

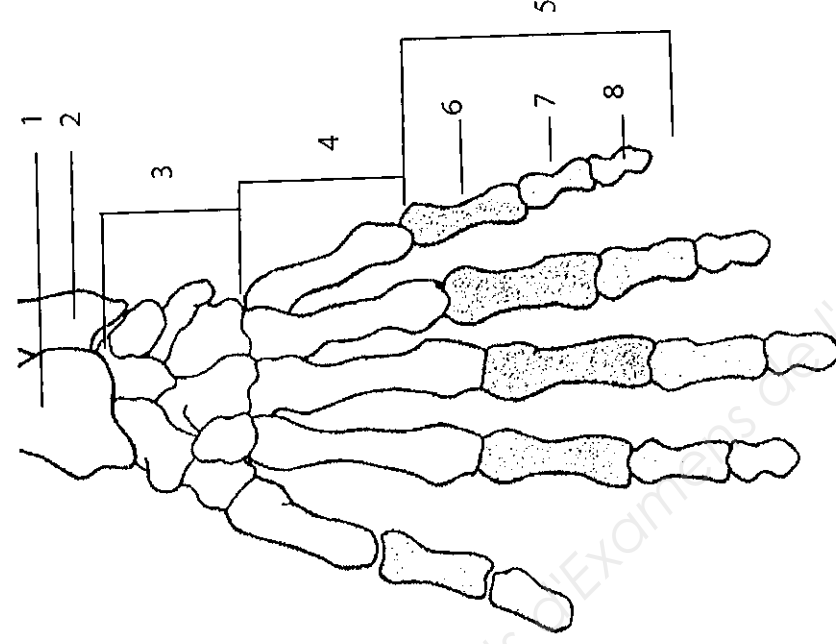
NE RIEN ECRIRE DANS CETTE PARTIE

Biologie /20 pts

Madame P. a pris rendez-vous dans votre institut pour un soin des ongles ainsi qu'un soin du visage.

1. Lors du démaquillage des ongles, vous observez la main de votre cliente.

1.1 Compléter le tableau en nommant les os de la main et de l'avant-bras numérotés sur le schéma.



N°	Noms des OS	N°	Noms des OS
1		5	
2		6	
3		7	
4		8	

Vous remarquez sur le dos de la main de la cliente des macules blanches aux bordures irrégulières et des petites taches blanches sur l'un de ses ongles.

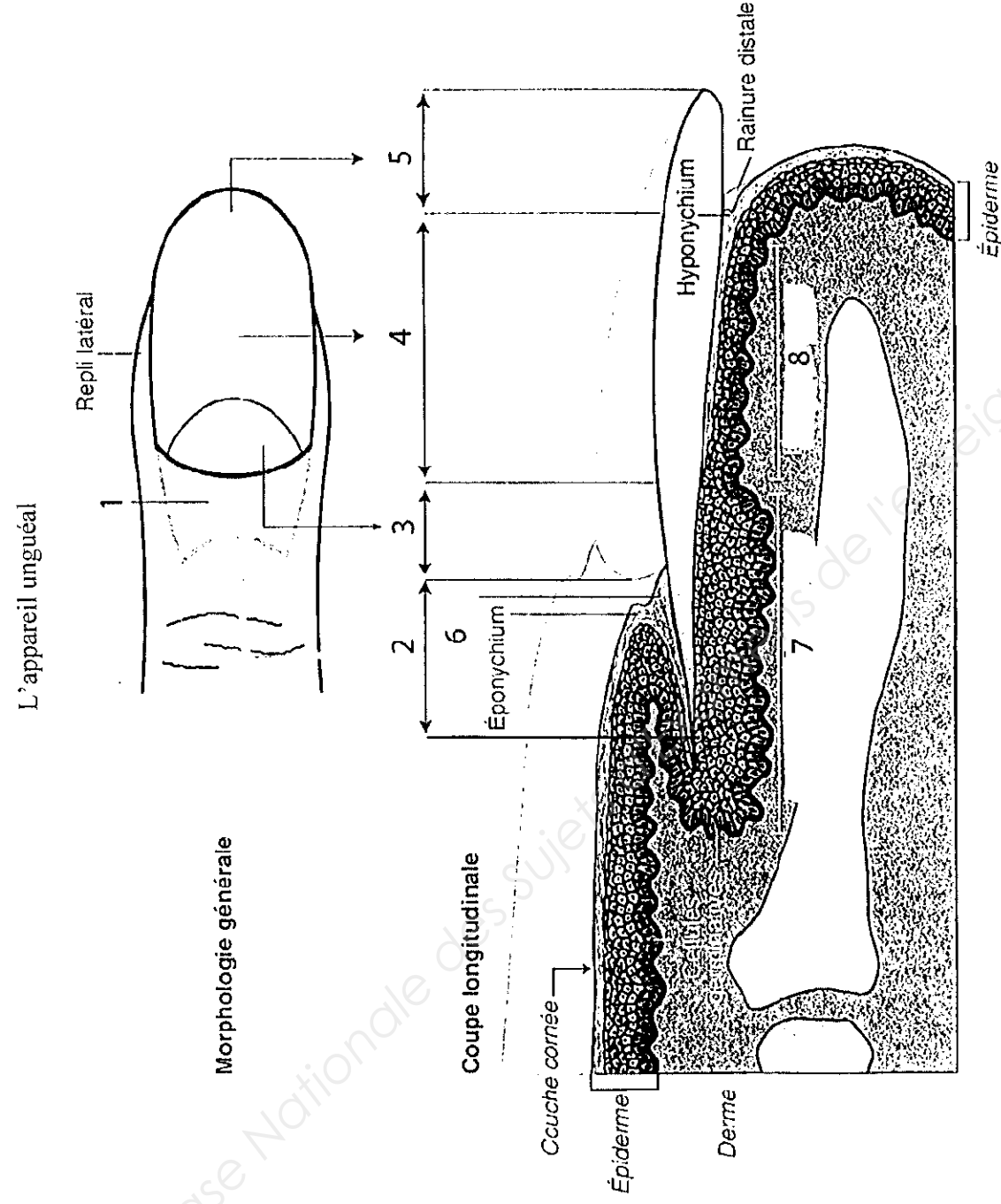
1.2 Nommer les anomalies observées :

➤ Dermatose : -----

➤ Anomalie de l'ongle : -----

NE RIEN ECRIRE DANS CETTE PARTIE

1.3 Compléter le tableau en nommant chaque partie de l'appareil unguéal.



Source : d'après « Biologie » G. Peyrefitte, Ed. Masson

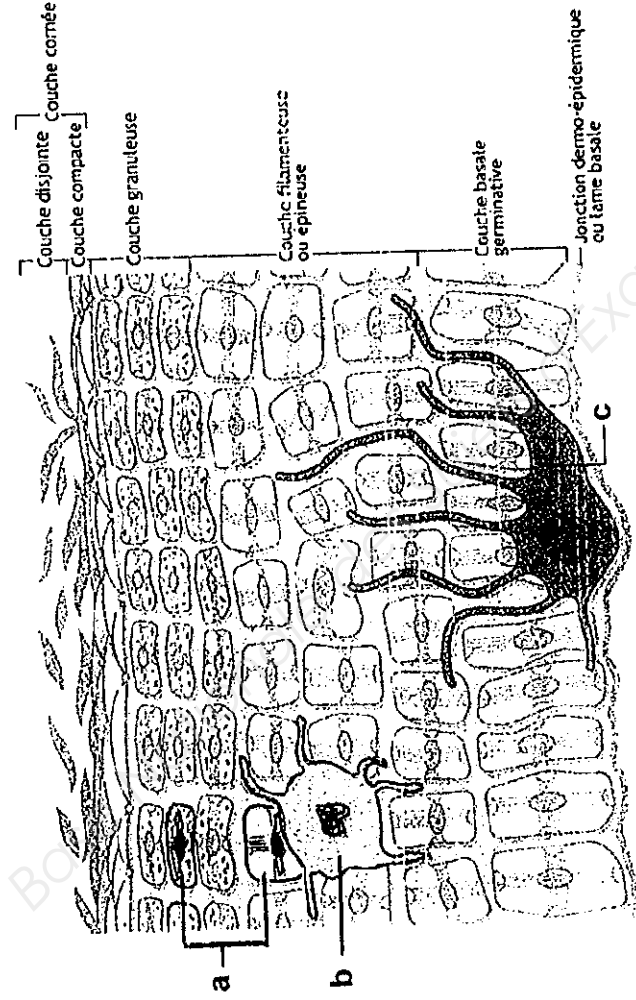
N°	Légende	N°	Légende
1		5	
2		6	
3		7	
4		8	

1.4 Indiquer le taux de croissance mensuel des ongles.

➤ _____

NE RIEN ECRIRE DANS CETTE PARTIE

2. Vous réalisez un gommage sur le visage de la cliente.
2.1 Nommer la partie de la peau représentée ci-dessous.

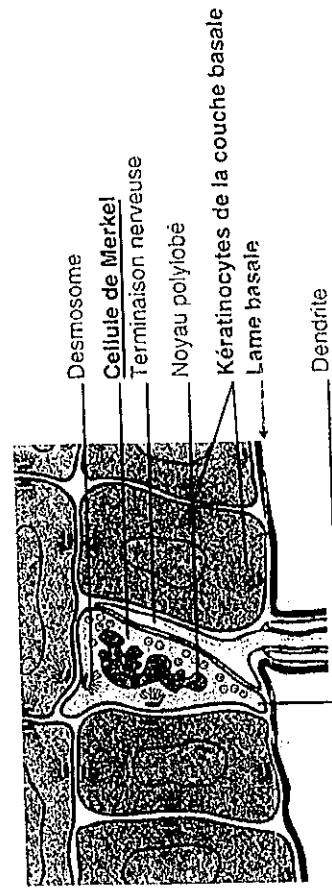


Source : schéma extrait de : *Le nouveau précis d'esthétique-cosmétique, de Hernandez et Mercier-Fresnel, 2006.*

- 2.2 Indiquer le nom des cellules représentées sur le schéma ci-dessus.

a) _____
b) _____
c) _____

- 2.3 Indiquer l'importance quantitative des épithélioïocytes du tact (ou cellules de Merkel) représentés ci-dessous.



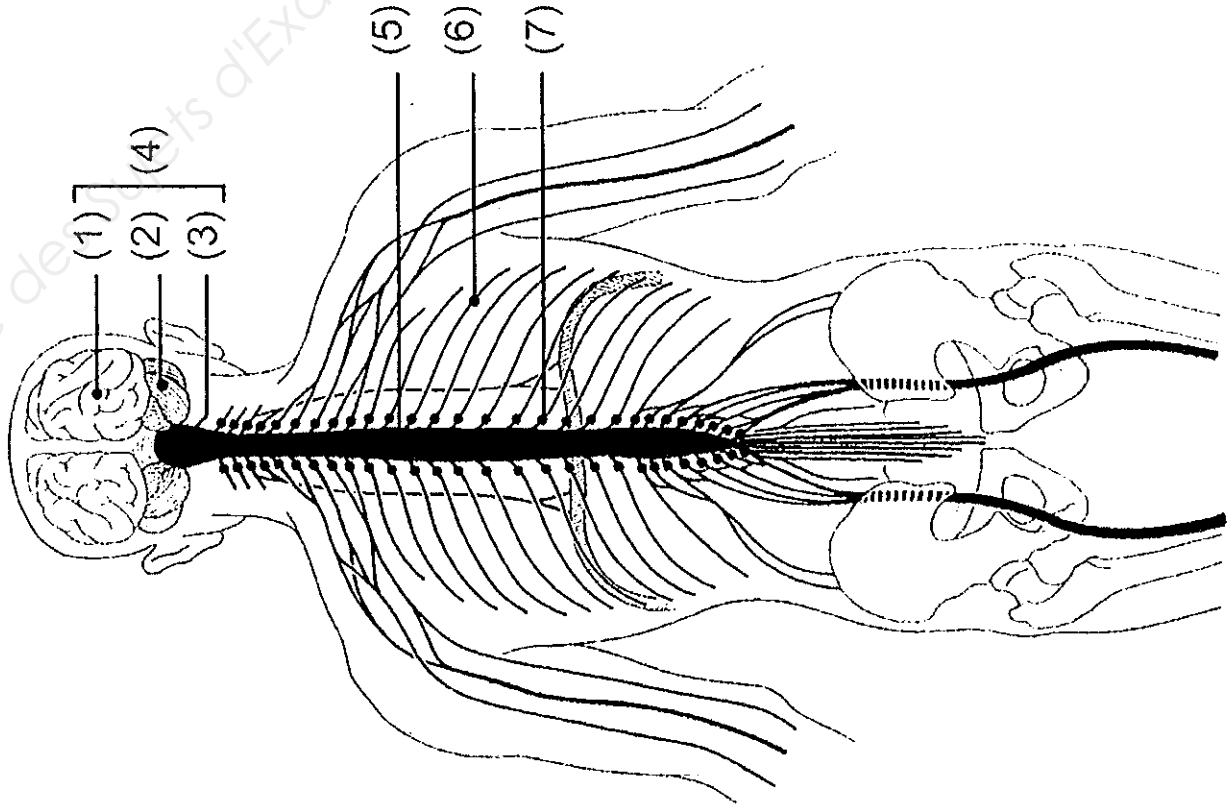
Source : Schéma extrait de *biologie générale et cutanée en esthétique-cosmétique, de Peyrefitte, 2005.*

NE RIEN ECRIRE DANS CETTE PARTIE

2.4 Citer trois rôles de la couche cornée.

3. Le sens du toucher fait intervenir le système nerveux.

Légendez le schéma ci-dessous.



- (1) :
- (2) :
- (3) :
- (4) :
- (5) :
- (6) : **nerf rachidien**
- (7) : **ganglion**

Source : Simone Falck, la Biologie CAP Esthétique Cosmétique, Castella, 2010.

NE RIEN ECRIRE DANS CETTE PARTIE

Cosmétologie /20 pts

1. Après sa manucurie, Madame P. souhaite acheter une huile fortifiante pour les ongles de ses mains.

1.1 Nommer la forme galénique de ce produit.

1.2 Donner la définition de cette forme galénique.

1.3 Citer deux principes actifs adaptés aux ongles de Madame P.

1.4 Citer un conditionnement possible pour une huile fortifiante.

2. Lors de sa manucurie, vous utilisez un produit émoullient pour le pourtour des ongles.

2.1 Citer le nom d'une substance spécifique contenue dans ce produit, qui est soumise à restriction.

2.2 Énoncer deux précautions à prendre lors de l'utilisation de ce produit émoullient.

3. Les composants lipophiles sont utilisés en cosmétologie pour leurs diverses propriétés.

3.1 Citer deux huiles d'origine végétale.

3.2 Citer deux huiles d'origine animale.

3.3 Citer quatre propriétés cosmétiques des huiles.

NE RIEN ECRIRE DANS CETTE PARTIE

4. Pour une meilleure efficacité de la manucurie de Madame P., vous lui proposez un gommage et un masque sur les mains.

4.1 Enumérer quatre propriétés spécifiques du gommage.

4.2 Compléter le tableau ci-dessous, en :

- Nommant les 2 catégories de gommage.
- Enonçant les modalités d'utilisation.
- Citant les précautions d'emploi.

Catégories de gommage	Modalités d'utilisation	Précautions d'emploi
-	-	-
-	-	-

4.3 Cocher le type de masque adapté au soin des mains.

Masque gel

Masque terreux

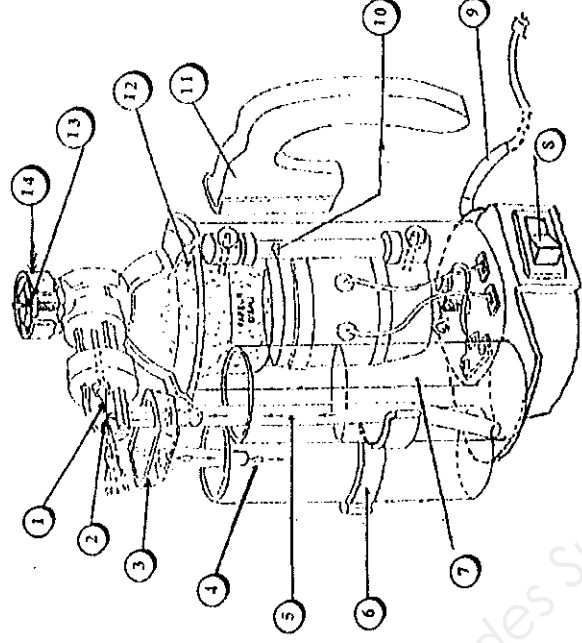
Masque crème

NE RIEN ECRIRE DANS CETTE PARTIE

Technologie des appareils et des instruments /15 pts

Lors du soin du visage de votre cliente, vous utilisez l'appareil ci-dessous.

1. Identifier l'appareil en donnant un titre au schéma suivant.



Titre :

2. Compléter le tableau ci-après, correspondant à la description de l'appareil.

1	8
2	9
3	10
4	11
5	12
6	13
7	14

3. Enoncer la fonction globale de cet appareil.

4. Enoncer trois règles de sécurité à respecter lors de son utilisation.

5. Enumérer deux effets recherchés obtenus à une distance de pulvérisation supérieure à 30 cm.

NE RIEN ECRIRE DANS CETTE PARTIE

Techniques esthétiques /10 pts

Vous réalisez un soin visage pour peau sensible sur Madame P., vous avez besoin de produits spécifiques et d'appareils adaptés pour votre prestation.

1. Citer trois produits et deux appareils spécifiques.

SOIN PEAU SENSIBLE	
Produits spécifiques	Appareils spécifiques
-	-
-	-
-	-

2. Indiquer et préciser les buts recherchés de deux techniques spécifiques de modelage pour ce type de peau.

TECHNIQUES MANUELLES	BUTS RECHERCHÉS
-	-
-	-
-	-

NE RIEN ECRIRE DANS CETTE PARTIE

Arts appliqués à la profession /15 pts



La victoire est en Elles !

Le magazine féminin hebdomadaire « ELLE » prépare la maquette de sa Une (couverture) à la féminisation de l'univers du football. Que ce soit dans les tribunes ou sur le terrain, de plus en plus de femmes jouent au football ou supportent une équipe. Les médias s'intéressent désormais à chaque événement mondial ou national qui met en jeu des équipes féminines en soulignant la créativité et la finesse tactique des actions qui n'ont rien à envier aux matchs de leurs homologues du genre masculin.

SUJET :

On vous demande de réaliser un **maquillage artistique festif** sur le modèle proposé en annexe 2 et de colorer les polices de caractère en harmonie avec votre proposition.

Ce maquillage devra signifier :

- les **couleurs de la France** : le bleu, le blanc et le rouge
- l'**emblème** de la France : un coq stylisé
- la **féminité** des joueuses

Pour cela vous devrez suivre scrupuleusement les étapes de 1 à 3.

Le calque n'est pas autorisé.

Technique libre à l'exclusion des techniques à séchage lent.

EVALUATION :

Étape 1

- Justesse des réponses.

Étape 2

- Qualité graphique
- Respect des consignes

Étape 3

- Harmonie et qualité de la **composition**
- Traduction du **modèle** du visage, **mise en relief** des motifs.
- Qualité et respect de l'**harmonie colorée** pour l'ensemble
- **Soin**, maîtrise technique de l'exécution.

NE RIEN ECRIRE DANS CETTE PARTIE

ETAPE 1

Tous ces logos sont issus de la stylisation d'un animal. Entourez les mots de vocabulaire correspondants à chaque logo.



Couleur	Noir et blanc
Dégradé	Aplat
Complexe	Simple
Lignes courbes	Lignes droites
Contours	Masse



AGILE ANIMAL

Couleur	Noir et blanc
Dégradé	Aplat
Complexe	Simple
Lignes courbes	Lignes droites
Contours	Masse

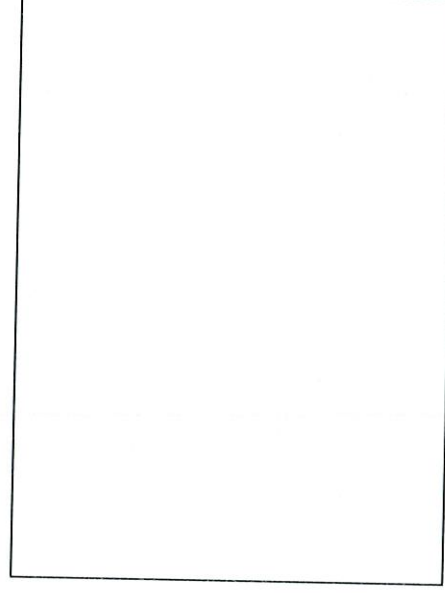
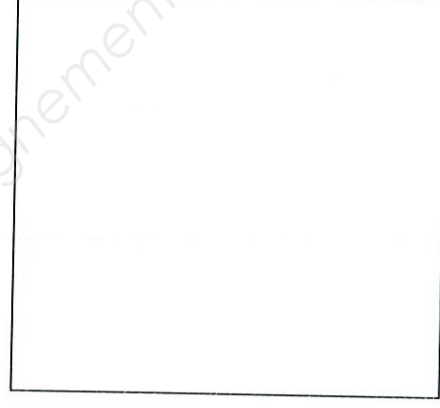
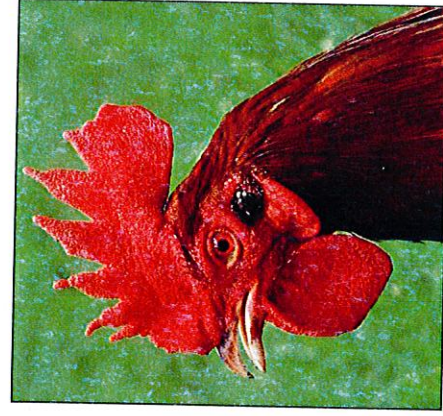


JAGUAR

Couleur	Noir et blanc
Dégradé	Aplat
Complexe	Simple
Lignes courbes	Lignes droites
Contours	Masse

ETAPE 2

Stylisez au crayon les deux coqs suivants, en vous inspirant des logos de l'étape 1.



NE RIEN ECRIRE DANS CETTE PARTIE

ETAPE 3

Choisissez un ou plusieurs croquis de l'étape 2 et intégrez le(s) au maquillage que vous allez créer sur le modèle de l'annexe 2

Inspirez vous des éléments graphiques de l'Annexe 1 pour les formes et les couleurs. Ces éléments pourront être associés, répétés ou/et juxtaposés.

La composition peut être symétrique ou asymétrique

Le visage doit être **en grande partie maquillé**. Vous pouvez exploiter toutes les zones du visage (yeux, front, pommettes, nez, bouche, cou...)

Vous devrez aussi traduire le modelé du teint du visage, maquiller les yeux, les cils et la bouche dans la même harmonie colorée. Signifiez la couleur de l'iris.

Annexe 1 :



NE RIEN ECRIRE DANS CETTE PARTIE

Annexe 2 :

ELLE

LA VICTOIRE
EST EN
ELLES!

M 01648 - 3428 - F: 2,00 €